


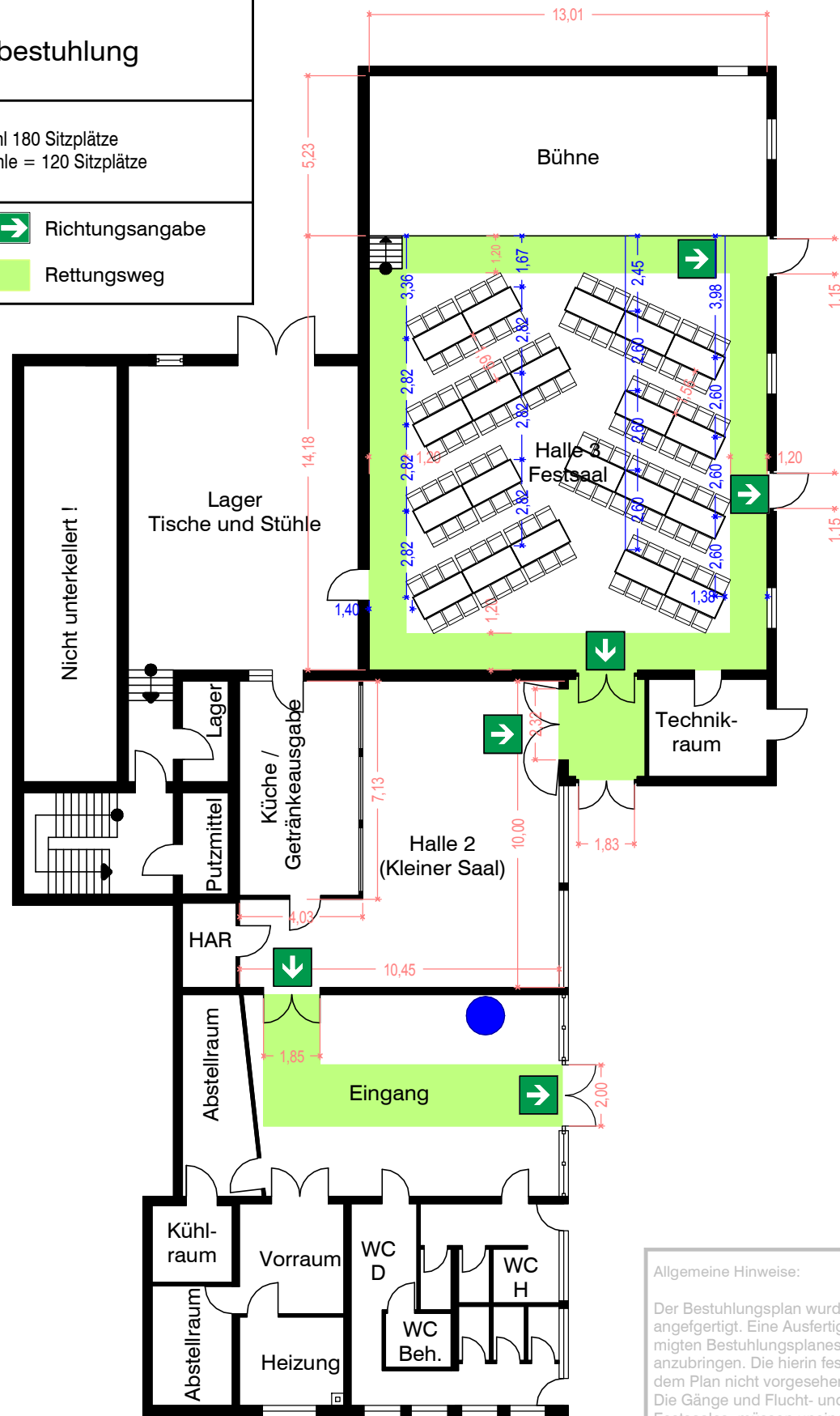
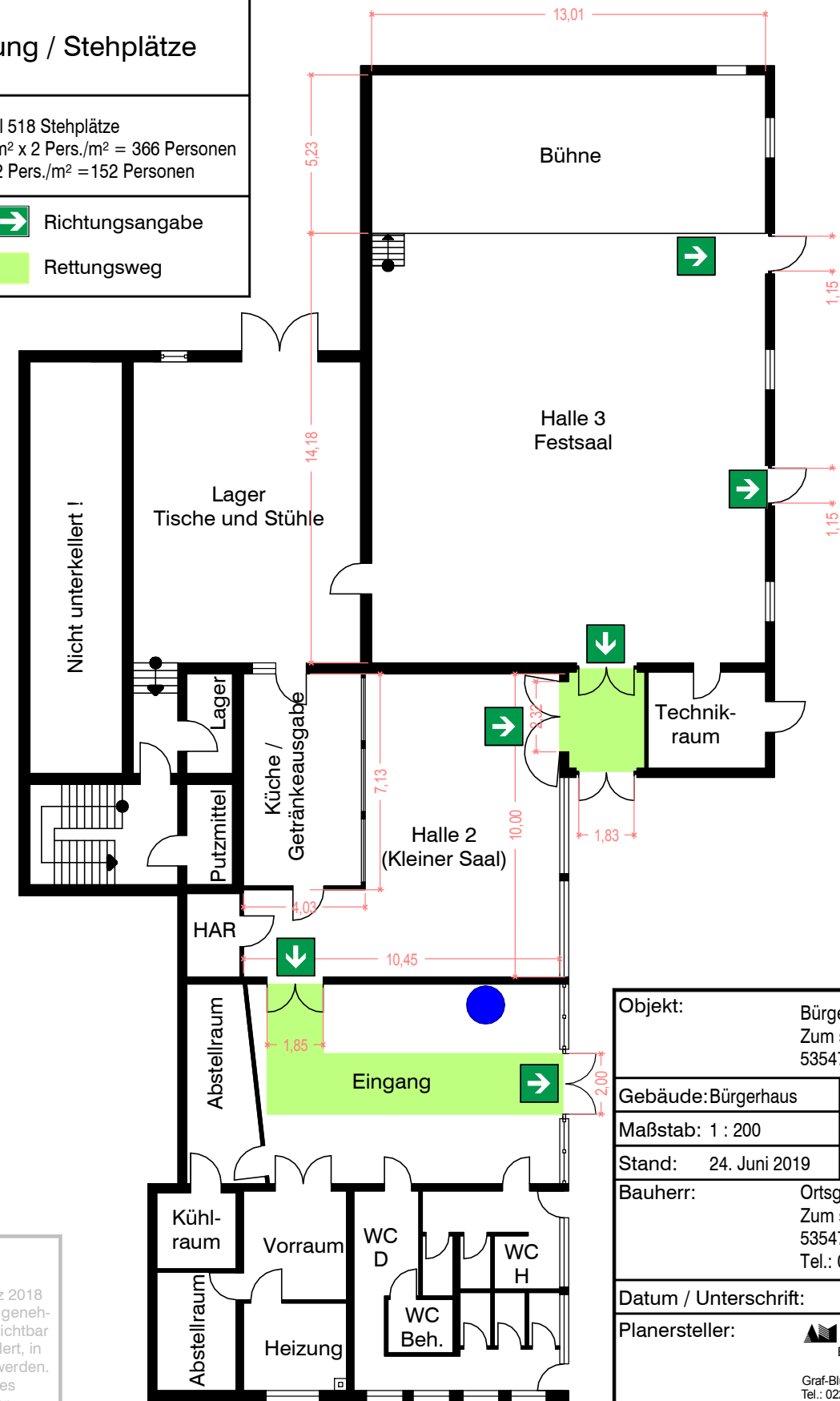


# Bestuhlungs- und Rettungswegeplan

Bestuhlungsart	
Fischgräbtbestuhlung	
Gesamtanzahl 180 Sitzplätze 20Tische x 6 Stühle = 120 Sitzplätze	
 Standort	 Richtungsangabe
 Plätze für Rollstuhlfahrer	 Rettungsweg



Bestuhlungsart	
Ohne Bestuhlung / Stehplätze	
Gesamtanzahl 518 Stehplätze Festsaal ohne Bühne ~ 183 m <sup>2</sup> x 2 Pers./m <sup>2</sup> = 366 Personen Kleiner Saal ~ 76 m <sup>2</sup> x 2 Pers./m <sup>2</sup> = 152 Personen	
 Standort	 Richtungsangabe
 Plätze für Rollstuhlfahrer	 Rettungsweg



### Allgemeine Hinweise:

Der Bestuhlungsplan wurde gemäß der VStättVO Stand: März 2018 angefertigt. Eine Ausfertigung des für die jeweilige Nutzung genehmigten Bestuhlungsplanes ist am Zugang zum Festsaal gut sichtbar anzubringen. Die hierin festgelegte Ordnung darf nicht geändert, in dem Plan nicht vorgesehene Plätze dürfen nicht geschaffen werden. Die Gänge und Flucht- und Rettungswege, auch außerhalb des Festsaales, müssen uneingeschränkt freigehalten werden. Der Fluchtweg ist frei von Brandlasten zu halten.

Objekt:	Bürgerhaus Dattenberg Zum schwarzen See 4 53547 Dattenberg
Gebäude: Bürgerhaus	Geschoss: Erdgeschoss
Maßstab: 1 : 200	Blattgröße: DIN A3
Stand: 24. Juni 2019	Plan-Nr.: BSP-02
Bauherr:	Ortsgemeinde Dattenberg Zum schwarzen See 4 53547 Dattenberg Tel.: 02644 4798
Datum / Unterschrift:	
Planersteller:	 <b>Sicherheitstechnik</b> Brandschutzgraphik & mehr ... Annemarie Menden Graf-Blumenthal-Str. 11 53572 Unkel / Rhein Tel.: 02224 6363 Fax: 02224 6370